

## Index

|   |          |
|---|----------|
| <b>1 Algemene informatie.....</b>                       | <b>2</b> |
| <b>2 Installeren van library.....</b>                   | <b>2</b> |
| 2.1 Installeren in de library repository.....           | 2        |
| 2.2 De Library Manager.....                             | 4        |
| 2.2.1 Aanroepen van library.....                        | 5        |
| 2.2.2 Updaten van library naar een nieuwere versie..... | 7        |

## 1 Algemene informatie

Dit document is een instructieblad met informatie betreffende het updaten en/of installeren van een library in de projectsoftware van de HCS6000 regelaars.

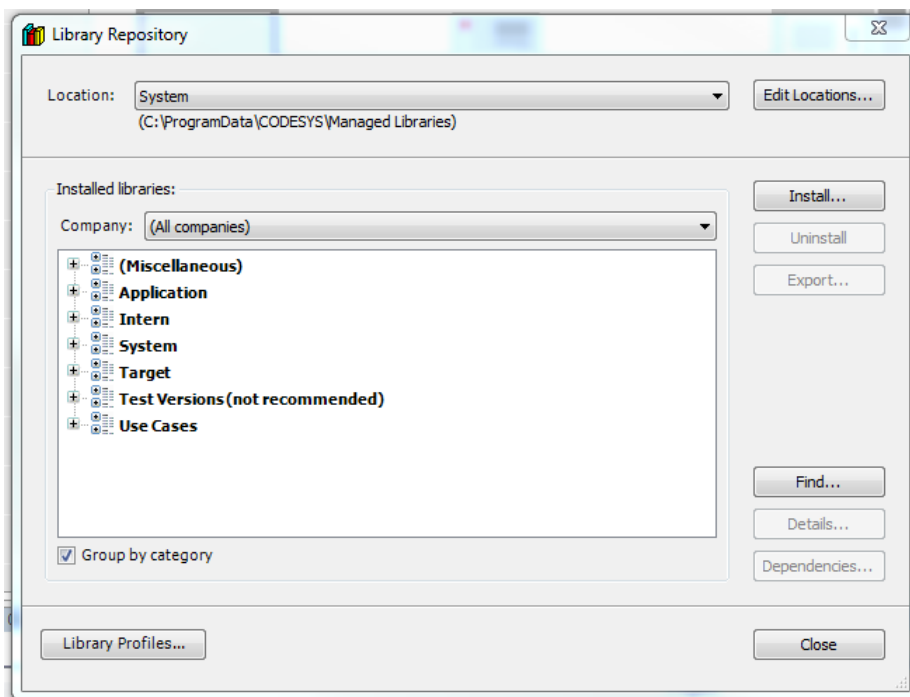
In CoDeSys 3.5 wordt voor de libraries gebruik gemaakt van een library repository. Hierin kunnen alle libraries geïnstalleerd worden om te gebruiken in de projectsoftware. Er kunnen meerdere versies van dezelfde library naast elkaar geïnstalleerd zijn/worden. In de Library Manager kan vervolgens gekozen worden welke library (en welke versie hiervan) er in het project gebruikt wordt.

Een library kan aangeleverd worden als bestand, met de bestandsextensie .library of .compiled-library.

## 2 Installeren van library

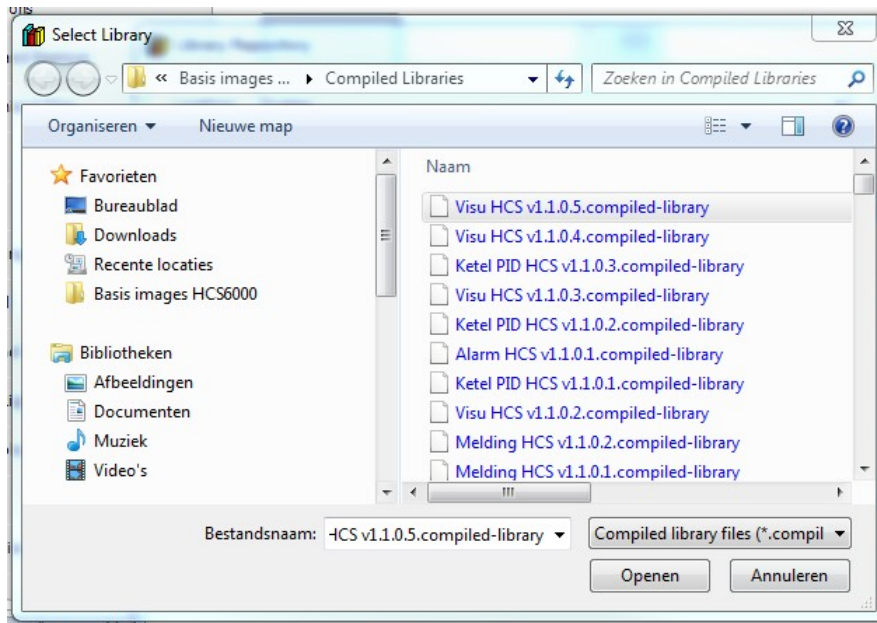
### 2.1 Installeren in de library repository

Open vanuit CoDeSys de 'Library repository'. Deze is te vinden in de menubalk, onder 'Tools'.



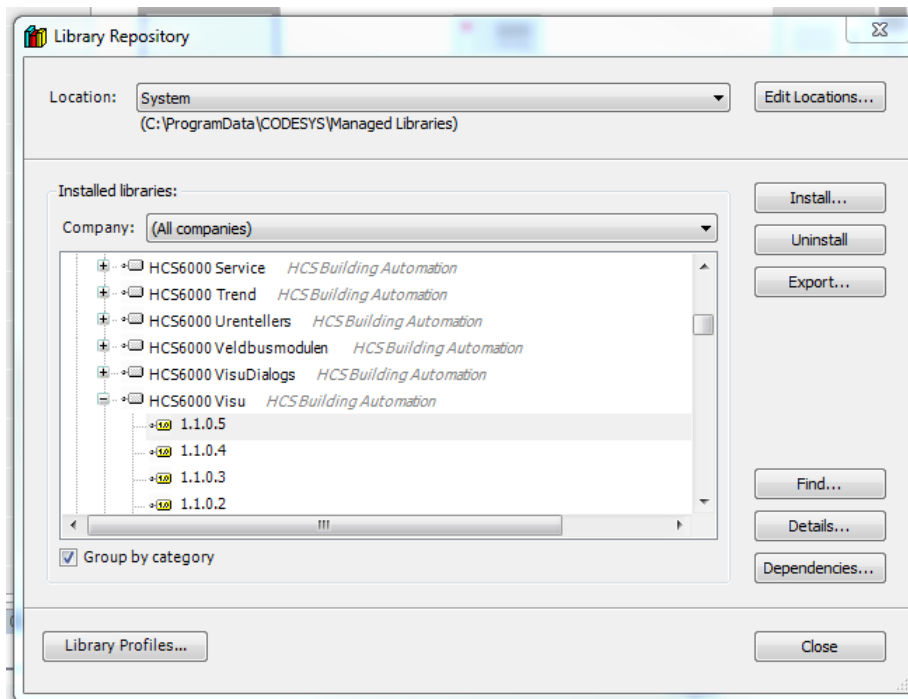
Om een library te installeren, klik op 'Install...'.

Er zal een venster geopend worden, waarmee een library geselecteerd kan worden.



In het voorbeeld wordt de library 'Visu HCS v1.1.0.5.compiled-library' geselecteerd. Bevestig de actie door op 'Openen' te klikken.

Na het succesvol installeren van de library, wordt een dialoog getoond met de geïnstalleerde versies van deze library.

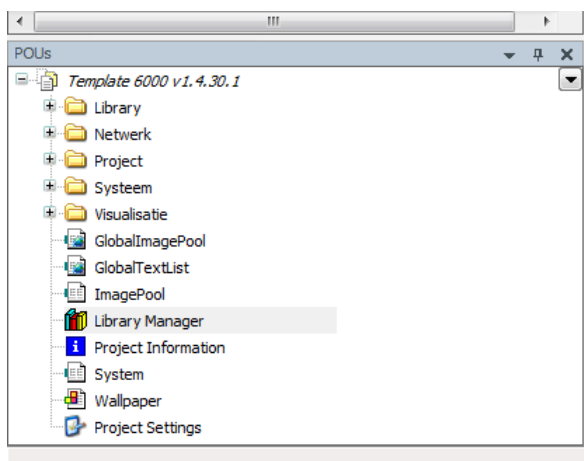


## 2.2 De Library Manager

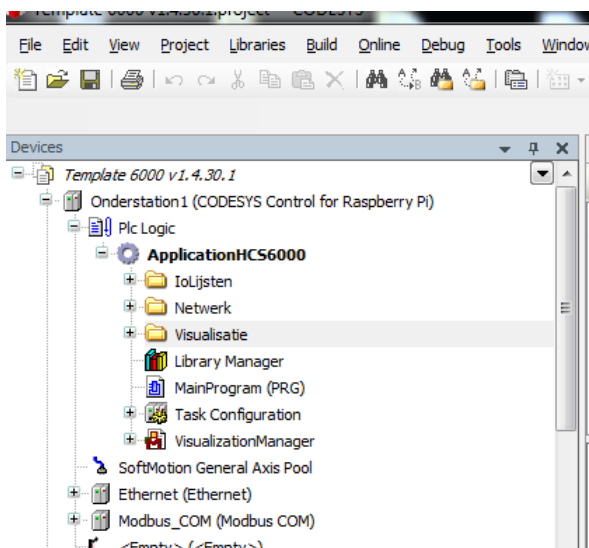
In de projectsoftware kan de library toegevoegd worden aan de 'Library Manager'.

### Let op!

Per project kan op meerdere plaatsen een 'Library Manager' aanwezig zijn, namelijk in de namespace, welke te vinden is onder 'POUs', maar ook ieder device heeft zijn eigen 'Library Manager'.



Libraries in de namespace zullen gebruikt worden voor alle devices in het project. Echter, indien er in de 'Library Manager' van een device een andere versie van dezelfde library gebruikt wordt, dan zal in dit specifieke device deze andere versie gebruikt worden.

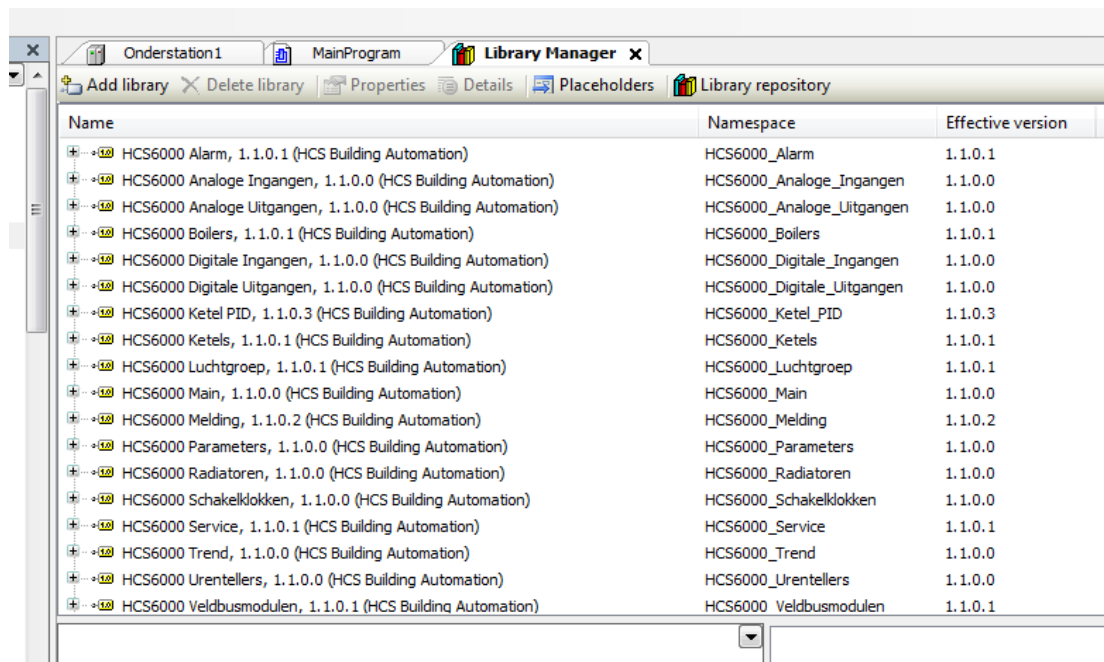


Op deze manier kunnen, onafhankelijk van elkaar, in verschillende devices verschillende versies van een library gebruikt worden.

Standaard worden, in de template van de HCS6000 regelaars alle libraries geïnstalleerd in de namespace, onder het tabblad 'POUs'.

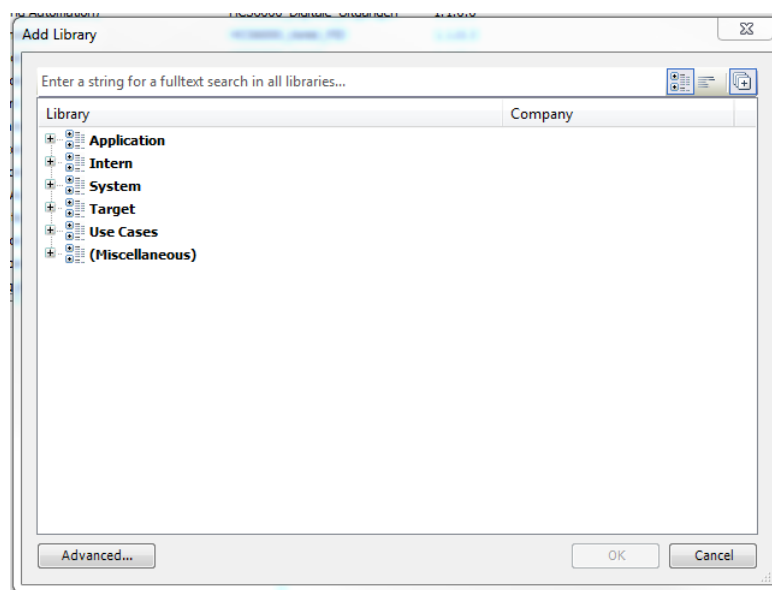
### 2.2.1 Aanroepen van library

Om een library toe te voegen aan de 'Library Manager', dient de 'Library Manager' geopend te worden in het hoofdvenster, door erop te dubbelklikken.

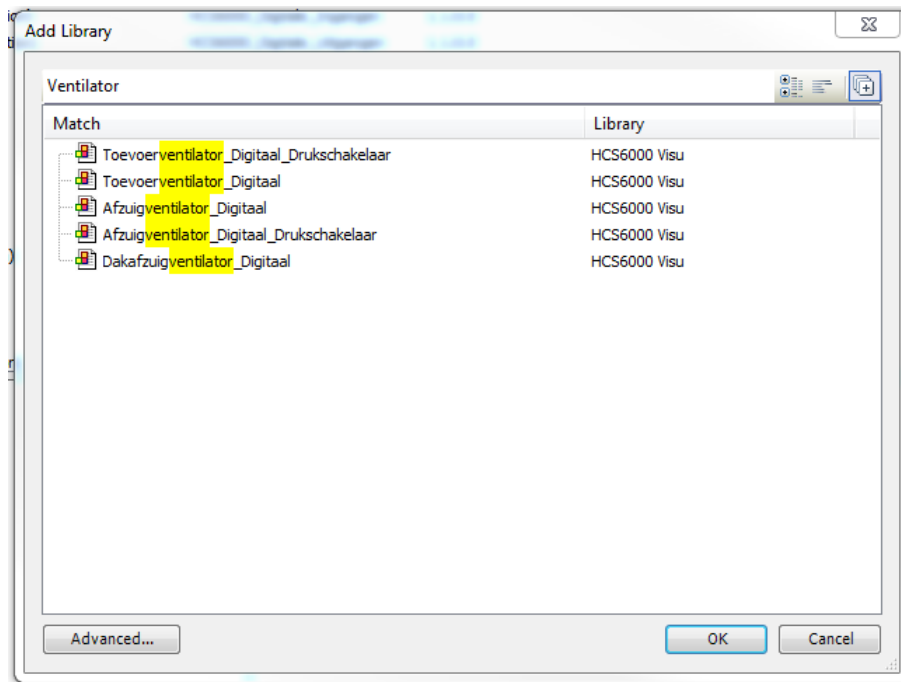


De inhoud van de 'Library Manager' wordt een overzicht getoond van de gebruikte libraries.

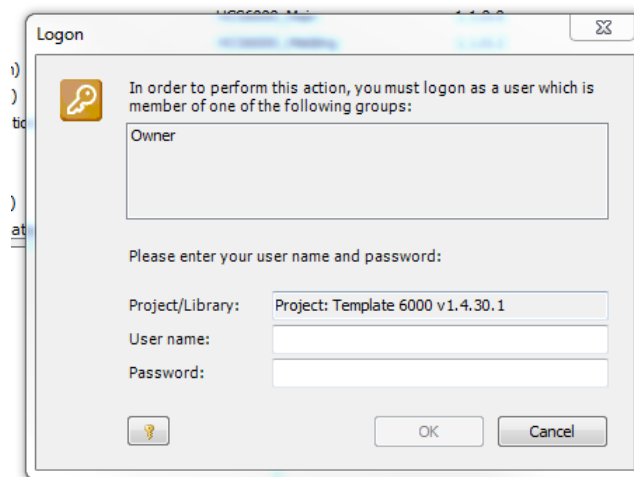
Voor het toevoegen van een library dient op 'Add library' geklikt te worden.



In het geopende dialoog kan gezocht worden een bepaalde library of naar een functie. Alle libraries, waarin de zoektekst aanwezig is, worden getoond.



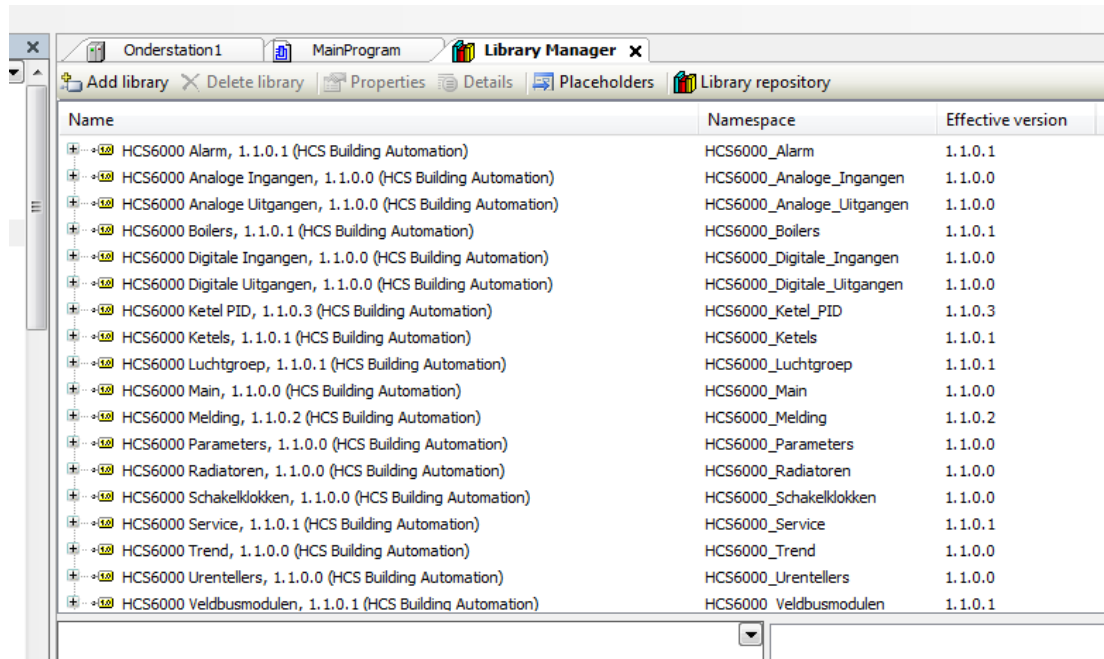
Indien de gewenste library of functie gevonden is, kan deze geselecteerd worden. Bevestig de keuze door op 'OK' te klikken.



Afhankelijk van de gebruikte 'Library Manager', kan een gebruikersnaam en wachtwoord gevraagd worden. Dit is om te voorkomen dat onbedoeld zaken aangepast worden. De gebruikersnaam en wachtwoord zijn respectievelijk 'HCS' en 'Open4You'.

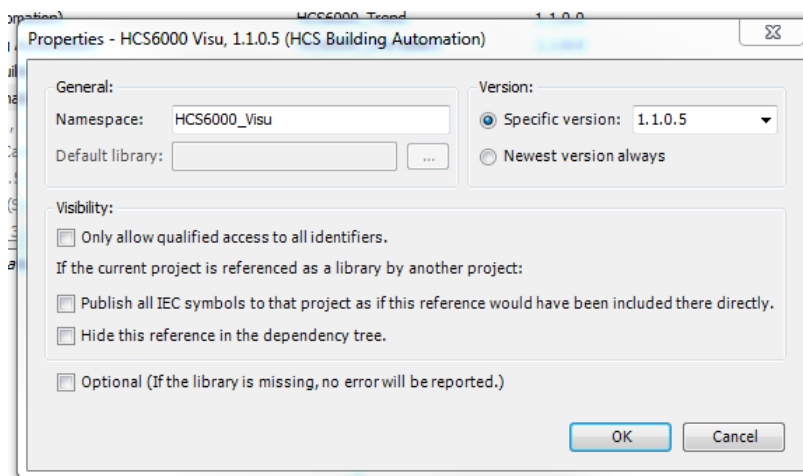
### 2.2.2 Updaten van library naar een nieuwere versie

Om een library te updaten in de 'Library Manager', dient de 'Library Manager' geopend te worden in het hoofdvenster, door erop te dubbelklikken.



De inhoud van de 'Library Manager' wordt een overzicht getoond van de gebruikte libraries.

Selecteer de library waarvan een nieuwere versie gebruikt moet worden en klik met de rechter muistoets op de betreffende library.  
Klik op 'Properties', waarna een dialoog geopend wordt.



Selecteer bij 'Specific version' de versie van de library welke gebruikt moet gaan worden.

# Instructieblad toevoegen/updaten library HCS6000

14. Feb. 2019  
Bestandsversie: 1

---



Bevestig de keuze door op 'OK' te klikken.