

## Inleiding

Dit informatieblad beschrijft het installeren van CoDeSys 2.3.9.35 op de besturingssystemen Windows XP en Windows 7.

Tevens wordt beschreven hoe de target voor de regelsystemen HCS3050, HCS3100 en HCS3200 geïnstalleerd dient te worden.

Ondersteuning voor Windows 8 wordt door 3S nog niet gegeven voor CoDeSys.

Echter, voor installatie op Windows 8 kan de beschrijving gevolgd worden voor Windows 7 en moet (evenals in Windows 7 het geval is) compatibiliteitsmode voor Windows XP Service Pack 3 gekozen worden.

## Installeren van CoDeSys

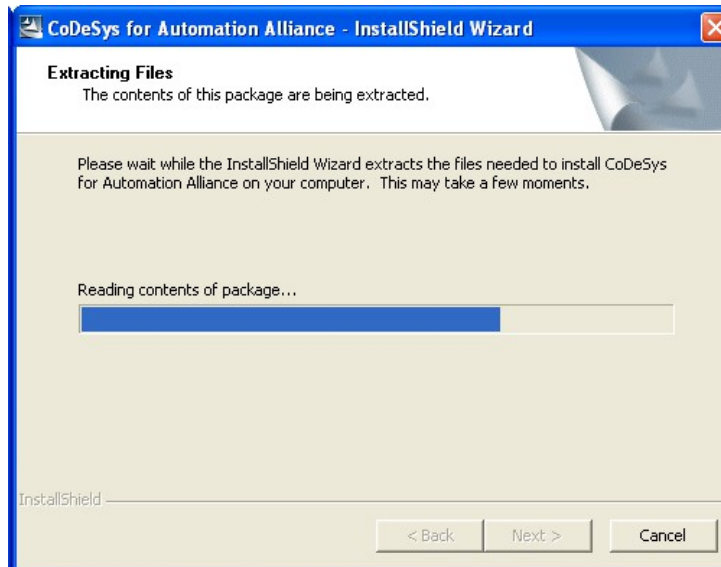
Het installeren van CoDeSys moet altijd gebeuren op een gebruikersaccount met administratieve rechten.

Eventueel geeft Windows een beveiligingswaarschuwing, met de vraag of dit bestand uitgevoerd mag worden.

Deze vraag moet beantwoordt worden met 'Uitvoeren'.



Na het bevestigen van de vraag, zullen de installatiebestanden uitgepakt worden.



Het installatieprogramma zal vragen om de gewenste taal welke gebruikt zal worden tijdens de installatie van CoDeSys.

Kies hierbij de gewenste taal en bevestig met 'OK'.

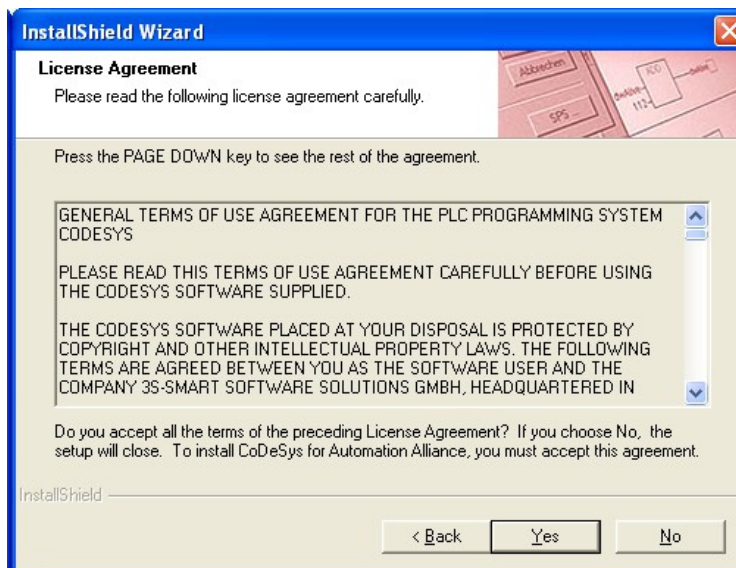


Hierna volgt het verzoek om alle geopende programma's te sluiten.  
Dit moet bevestigd worden met 'OK'.



De installatie van CoDeSys zal beginnen met het starten van de InstallShield Wizard.  
Klik op 'Next', waarna er gevraagd wordt om de licentievoorwaarden te accepteren.

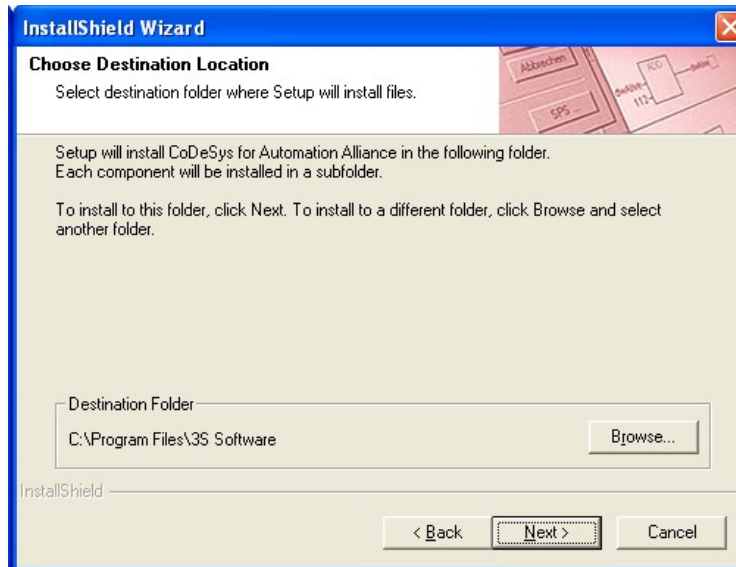
Lees de licentievoorwaarden door en bevestig met 'Yes', om verder te gaan met de installatie.  
Indien u niet akkoord gaat met de licentievoorwaarden, klik dan op 'No', om de installatie te beëindigen.



Aan deze publicatie kunnen geen rechten worden ontleend.

Copyright© 2013 HCS Building Automation  
Capelle aan den IJssel

Na het accepteren van de licentievoorwaarden zal gevraagd worden wat de doelmap van de installatie zal worden.



Kies hier altijd de standaardinstelling van 'C:\Program Files\3S Software' en verander deze niet!



### Let op!

**Bij installatie op Windows 7 64 bits en Windows 8 64 bits, moet de installatie gebeuren in 'C:\Program Files\3S Software', om fouten in verwijzingen naar libraries en andere programma-onderdelen te voorkomen.**

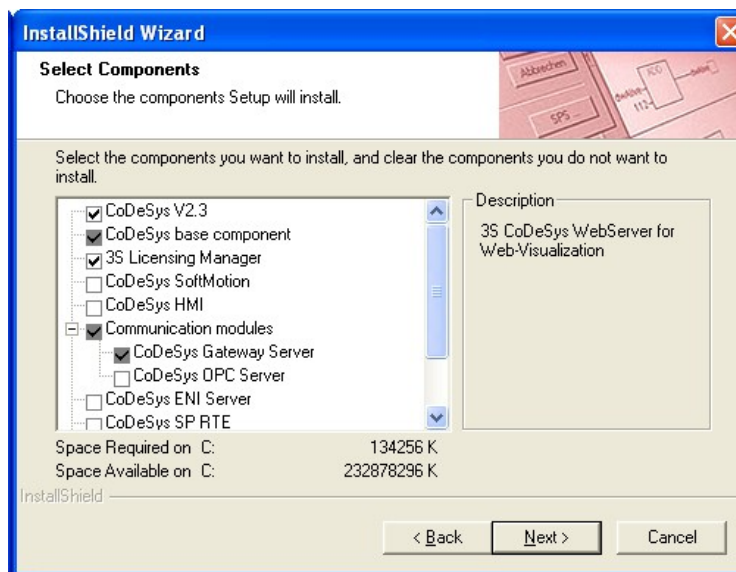
Om dit uit te voeren, klik op 'Browse', verwijder de toevoeging (x86) en bevestig de keuze.

Bevestig de keuze door op 'Next' te klikken.

Hierna moet een keuze gemaakt worden uit de gewenste programma-componenten.

De volgende items zijn voor de juiste werking minimaal noodzakelijk:

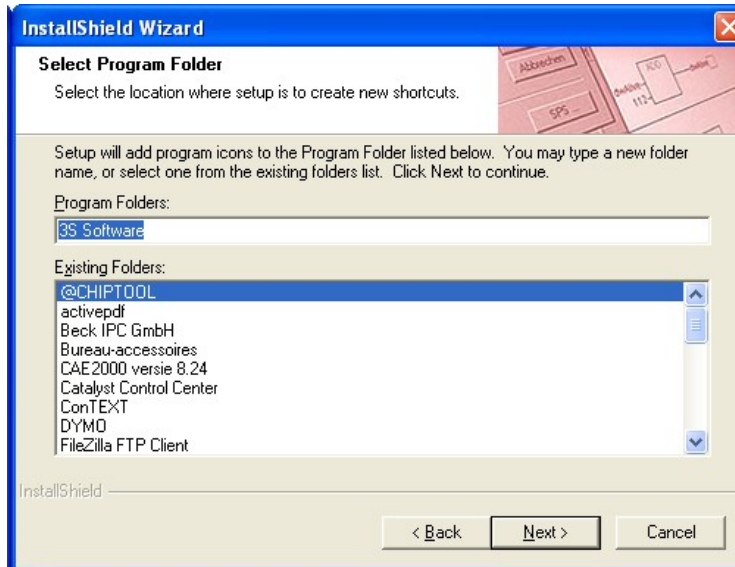
- CoDeSys V2.3
- CoDeSys base component
- 3S Licensing Manager
- CoDeSys Gateway Server



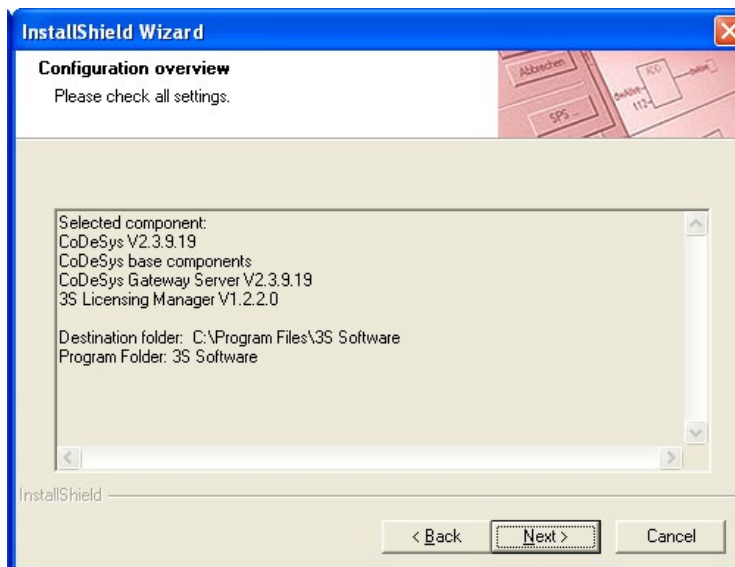
Andere onderdelen kunnen optioneel gekozen worden.

Vervolgens kan gekozen worden in welke folder van het startmenu de snelkoppelingen van de programma's geplaatst gaan worden.

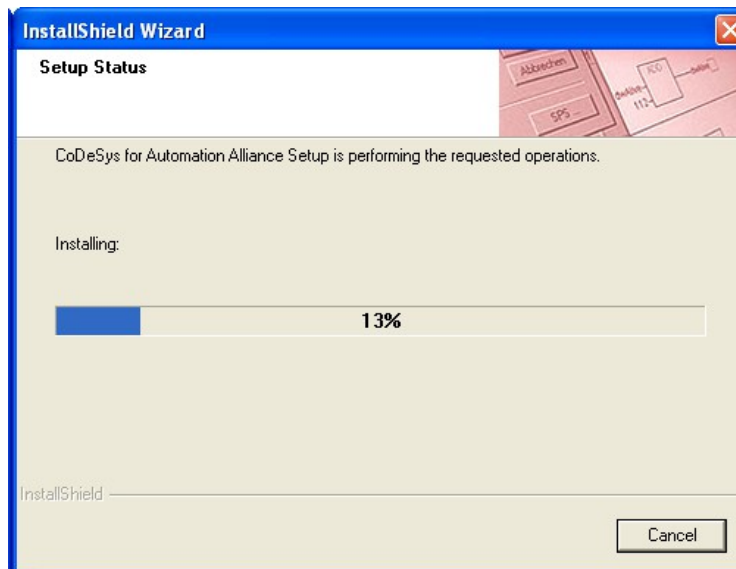
Bevestig de gemaakte keuze met 'Next'.



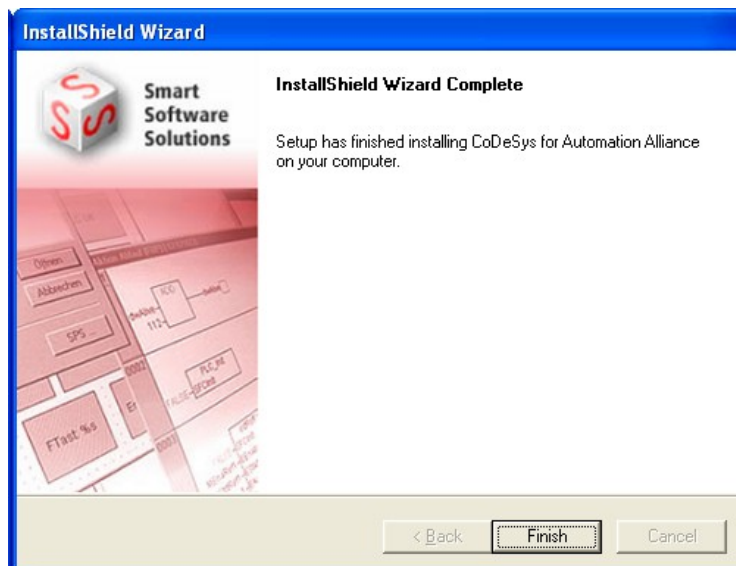
Hierna wordt een opsomming getoond van de te installeren onderdelen.  
Bevestig dit met 'Next'.



Het installeren van de gekozen onderdelen zal nu beginnen.



Als de installatie compleet is, zal het volgende scherm getoond worden.  
Sluit de installatie af door op 'Finish' te drukken.



## Compatibiliteitsmode voor Windows 7 en Windows 8

Bij gebruik van CoDeSys in combinatie met Windows 7 en Windows 8 is standaard een beperkte set met lettertypes ter beschikking.

Om meer lettertypes beschikbaar te krijgen, moet bij de instelling van eigenschappen het tabblad 'compatibiliteit' gekozen worden.

Deze instellingen moeten gedaan worden voordat CoDeSys voor het eerst opgestart wordt.



Hier moet het vak 'Dit programma uitvoeren in compatibiliteitmodus voor:' aangevinkt worden en de keuze moet zijn 'Windows XP (Service Pack 3)'.

Indien deze instellingen gedaan worden voordat CoDeSys de eerste keer opgestart wordt, zal het standaardlettertype Arial gebruikt worden, welke ook in Windows XP als standaard gebruikt wordt.

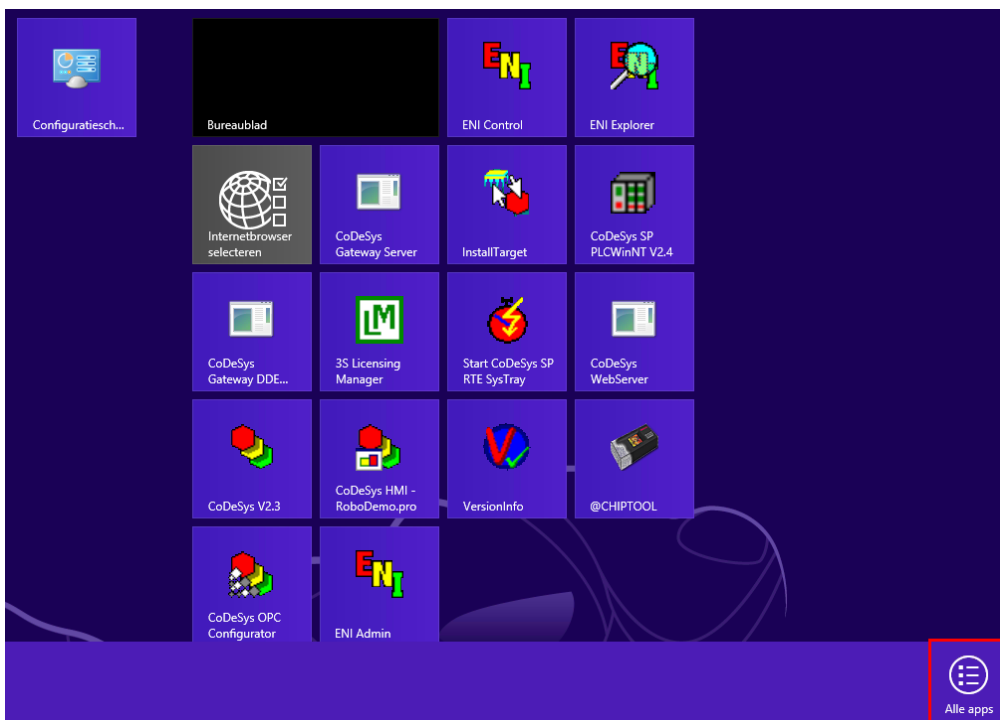


## Installeren van Target

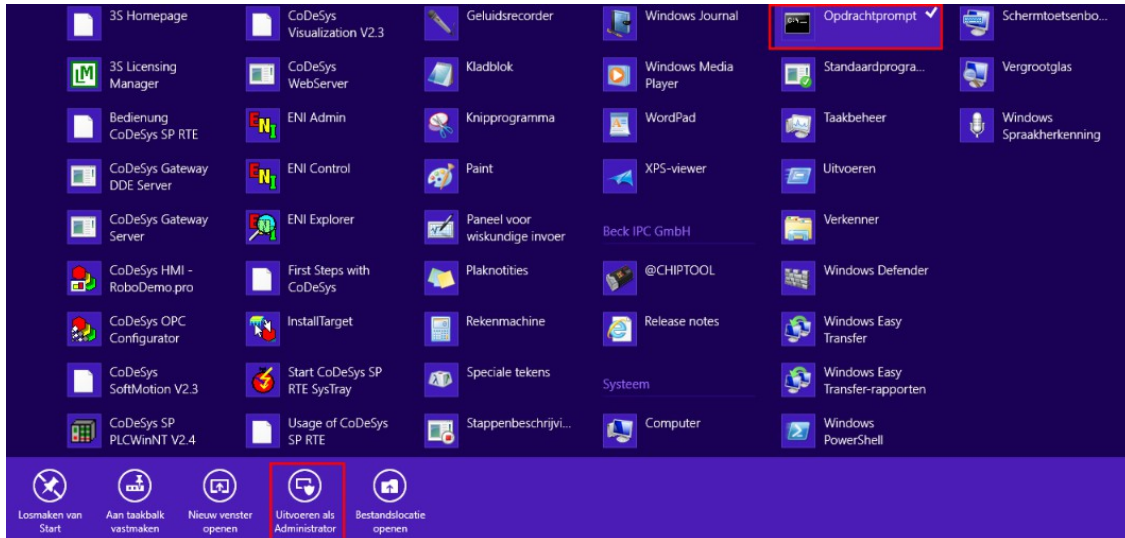
Verplaats het mapje 'target' van de bron naar de root van schijf C:

Klik in het startmenu van Windows met de rechter muistoets op 'Alle programma's → Bureau-accessoires → Opdrachtprompt' en voer dit uit als Administrator.

In Windows 8 moet via het startmenu de optie 'Alle apps' gekozen worden.



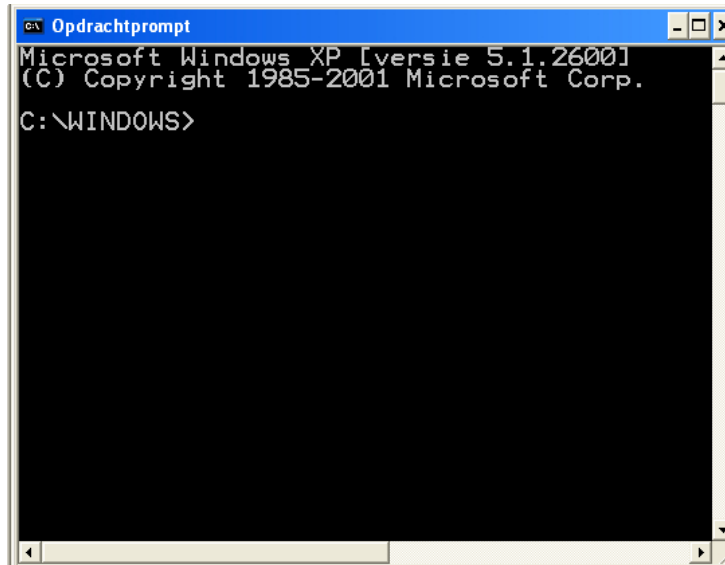
Daarna moet de app 'Opdrachtprompt' geselecteerd worden en vervolgens uitgevoerd worden als administrator.



## Let op!

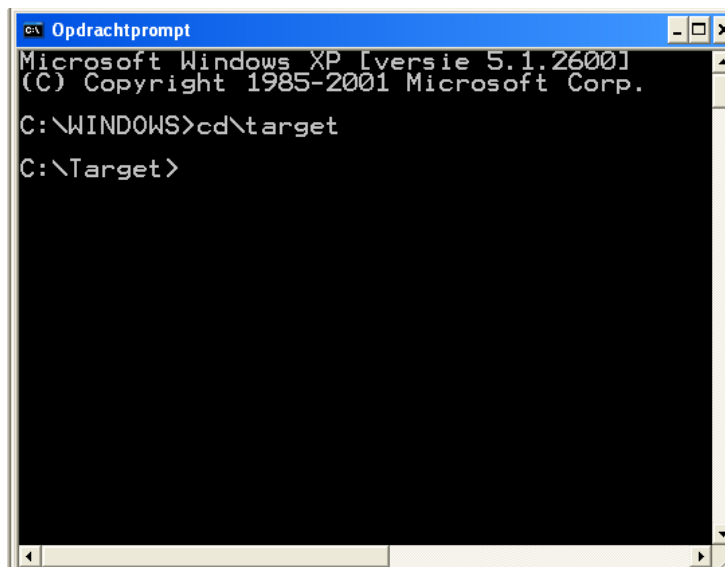
**Als 'Opdrachtprompt' geopend wordt, zonder dat er administratieve rechten gebruikt worden, zal het installeren van de target niet correct uitgevoerd worden.**

Als opdrachtprompt gestart is, wordt het volgende venster zichtbaar:



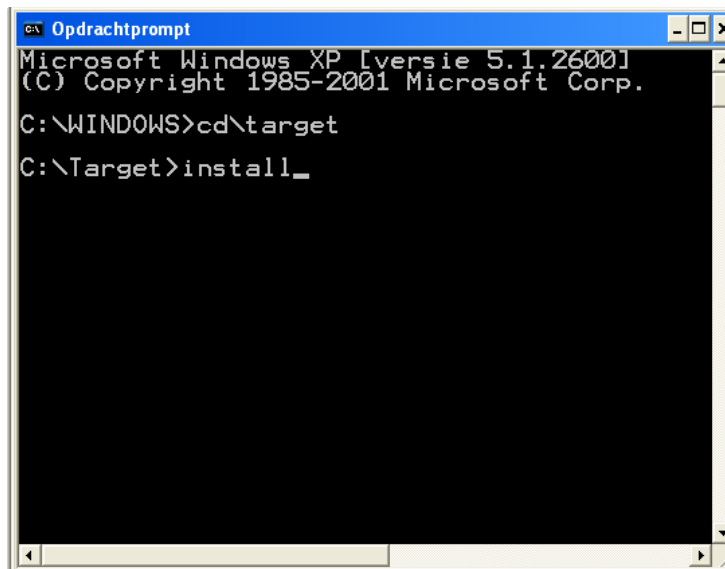
```
Opdrachtprompt
Microsoft Windows XP [versie 5.1.2600]
(C) Copyright 1985-2001 Microsoft Corp.
C:\WINDOWS>
```

Ga naar het mapje 'C:\target', door in het venster 'cd \target' in te typen.  
Sluit af met enter.



```
Opdrachtprompt
Microsoft Windows XP [versie 5.1.2600]
(C) Copyright 1985-2001 Microsoft Corp.
C:\WINDOWS>cd\target
C:\Target>
```

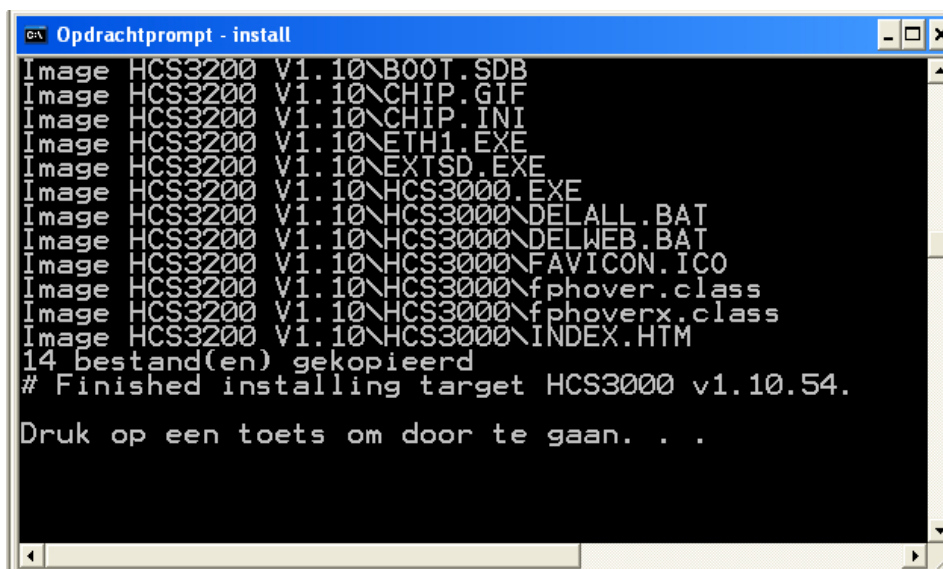
Start het installatiebestand door 'install' in te typen.  
Sluit af met enter.



```
Opdrachtprompt
Microsoft Windows XP [versie 5.1.2600]
(C) Copyright 1985-2001 Microsoft Corp.

C:\WINDOWS>cd\target
C:\Target>install_
```

Als het installatieproces van de target voltooid is, zal het volgende scherm weergegeven worden. Hierna is CoDeSys gereed voor gebruik met de HCS-regelaars van het type HCS3050, HCS3100 en HCS3200.



```
Opdrachtprompt - install
Image HCS3200 V1.10\BOOT.SDB
Image HCS3200 V1.10\CHIP.GIF
Image HCS3200 V1.10\CHIP.INI
Image HCS3200 V1.10\ETH1.EXE
Image HCS3200 V1.10\EXTSD.EXE
Image HCS3200 V1.10\HCS3000.EXE
Image HCS3200 V1.10\HCS3000\DELALL.BAT
Image HCS3200 V1.10\HCS3000\DELWEB.BAT
Image HCS3200 V1.10\HCS3000\FAVICON.ICO
Image HCS3200 V1.10\HCS3000\fphover.class
Image HCS3200 V1.10\HCS3000\fphoverx.class
Image HCS3200 V1.10\HCS3000\INDEX.HTM
14 bestand(en) gekopieerd
# Finished installing target HCS3000 v1.10.54.

Druk op een toets om door te gaan. . .
```