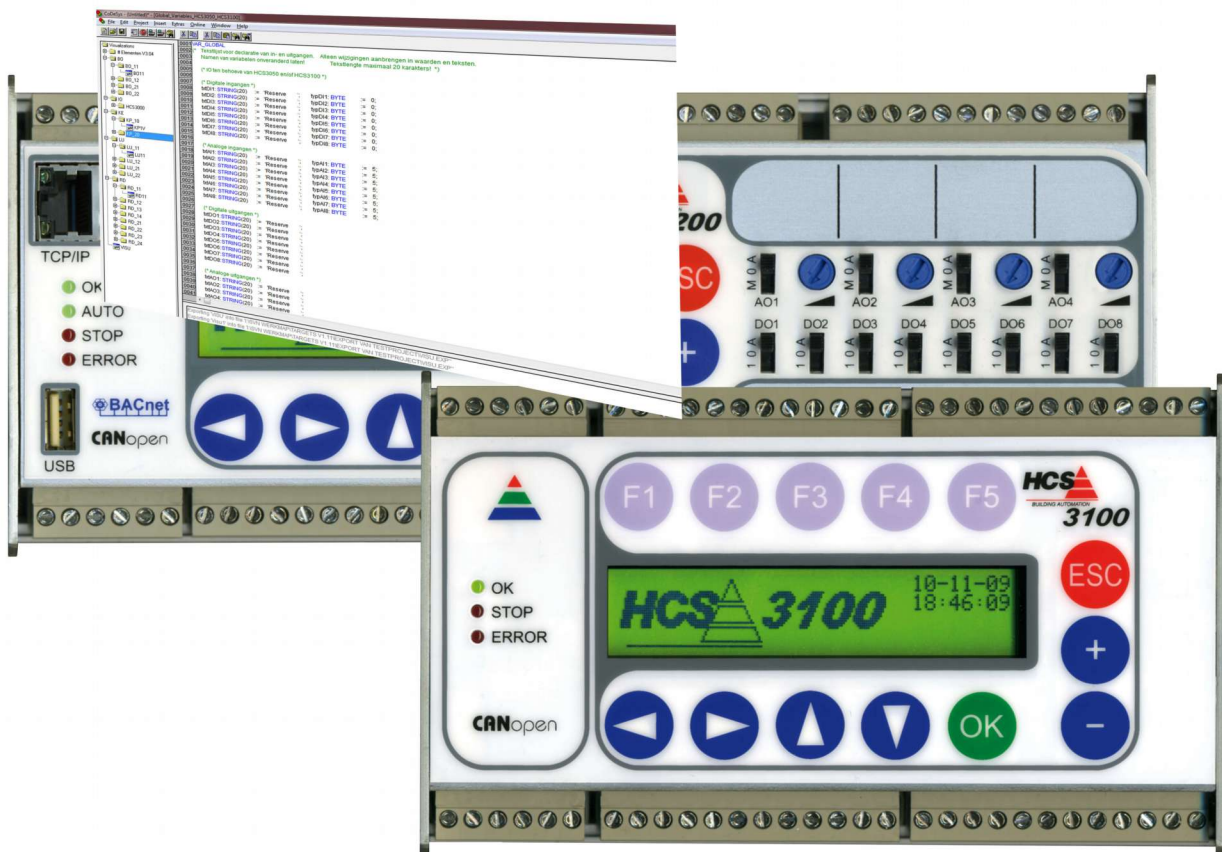


# Handleiding

## Library HCS3000 V1.10 RD.lib



## Index

1. 1. Inleiding.....	3
1.1. Functieblok RAD – Radiatorgroep.....	3
1.2. Functieblok RAD_D – Externe ruimtewenstempertuur voor RAD-groep.....	4
1.3. Functieblok RAD_N – Externe ruimtewenstempertuur voor RAD-groep.....	5
1.4. Functieblok RAD_UIT – Aanvullende uitgangen voor RAD-groep.....	6

## 1. Inleiding

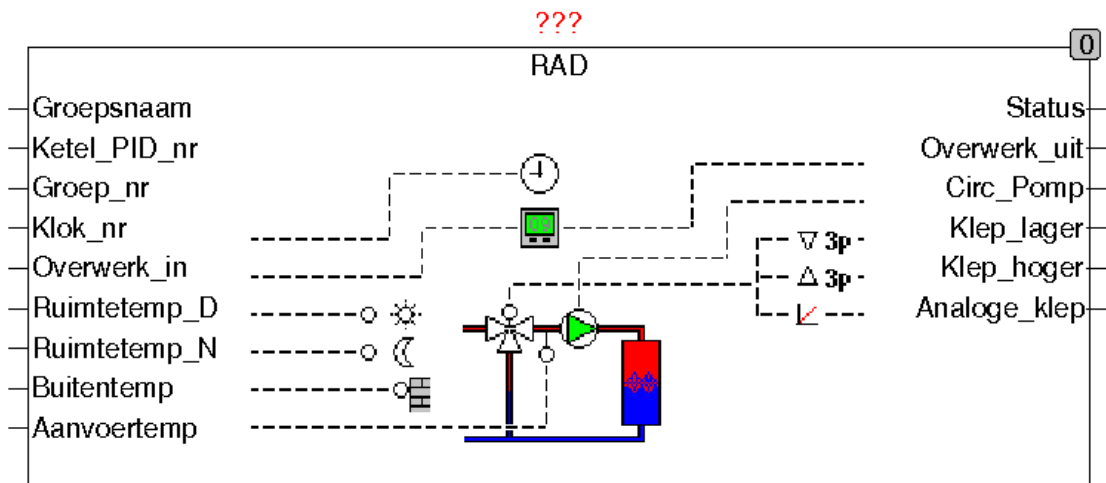
Deze handleiding bevat een omschrijving van de functies en/of functieblokken welke aanwezig zijn in de library Library HCS3000 V1.10 RD.lib.

Per functie wordt voor de in- en uitgangen aangegeven welke doel deze heeft en welk datatype te gebruiken.

Voor het toepassen van deze functies en/of functieblokken verwijzen wij u naar de algemene handleiding van CoDeSys.

### 1.1. Functieblok RAD – Radiatorgroep.

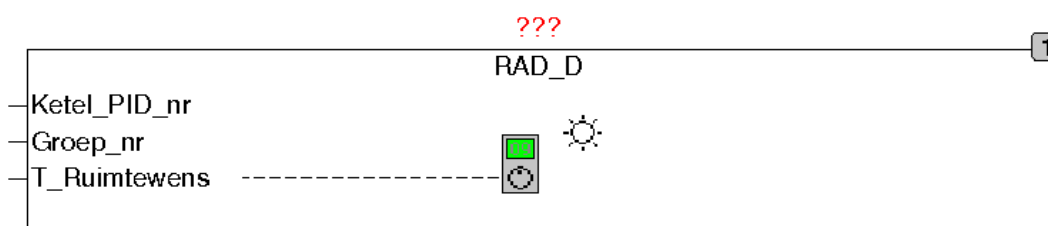
Functie voor het maken van een radiatorgroep.



RAD		
Naam:	Datatype:	Omchrijving:
Groepsnaam	STRING(15)	Groepnaam.
Ketel_PID_nr	BYTE	Nummer van de ketel-PID waartoe deze groep behoort.
Groep_nr	BYTE	Groepnummer.
Klok_nr	BYTE	Nummer van de klok waaraan deze groep gekoppeld is.
Overwerk_in	BOOL	Digitale ingang voor overwerk.
Ruimttemp_D	REAL	Analoge ingang voor ruimtetemperatuur Dag.
Ruimttemp_N	REAL	Analoge ingang voor ruimtetemperatuur Nacht.
Buitemtemp	REAL	Analoge ingang voor buitentemperatuur.
Aanvoer	REAL	Analoge ingang voor aanvoerwatertemperatuur.
Status	INT	Actuele groepstatus.
Overwerk_uit	BOOL	Digitale uitgang voor overwerkstatus.
Circ_pomp	BOOL	Digitale uitgang voor circuitpomp.
Klep_lager	BOOL	Digitale uitgang voor dichtsturen van regelklep.
Klep_hoger	BOOL	Digitale uitgang voor opensturen van regelklep.
Analoge_klep	BYTE	Analoge uitgang voor regelklep.

### 1.2. Functieblok RAD\_D – Externe ruimtewenstemperatuur voor RAD-groep.

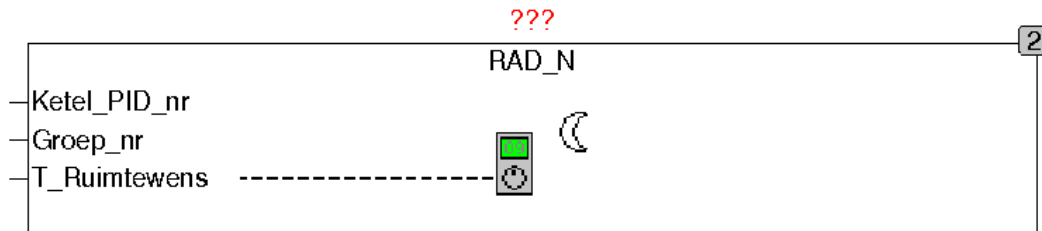
Functie voor het toevoeren van een externe ruimtewenstemperatuur voor dagbedrijf.



RAD_D		
Naam:	Datatype:	Omchrijving:
Ketel_PID_nr	BYTE	Nummer van de ketel-PID waartoe deze groep behoort.
Group_nr	BYTE	Groepnummer van de groep waarop deze functie betrekking heeft.
T_Ruimtewens	REAL	Analoge ingang voor gewenste ruimtetemperatuur.

### 1.3. Functieblok RAD\_N – Externe ruimtewenstempatuur voor RAD-groep.

Functie voor het koppelen van een externe ruimtewenstempatuur voor nachtbedrijf.



RAD_N		
Naam:	Datatype:	Omchrijving:
Ketel_PID_nr	BYTE	Nummer van de ketel-PID waartoe deze groep behoort.
Group_nr	BYTE	Groepnummer van de groep waarop deze functie betrekking heeft.
T_Ruimtewens	REAL	Analoge ingang voor gewenste ruimtetemperatuur.

