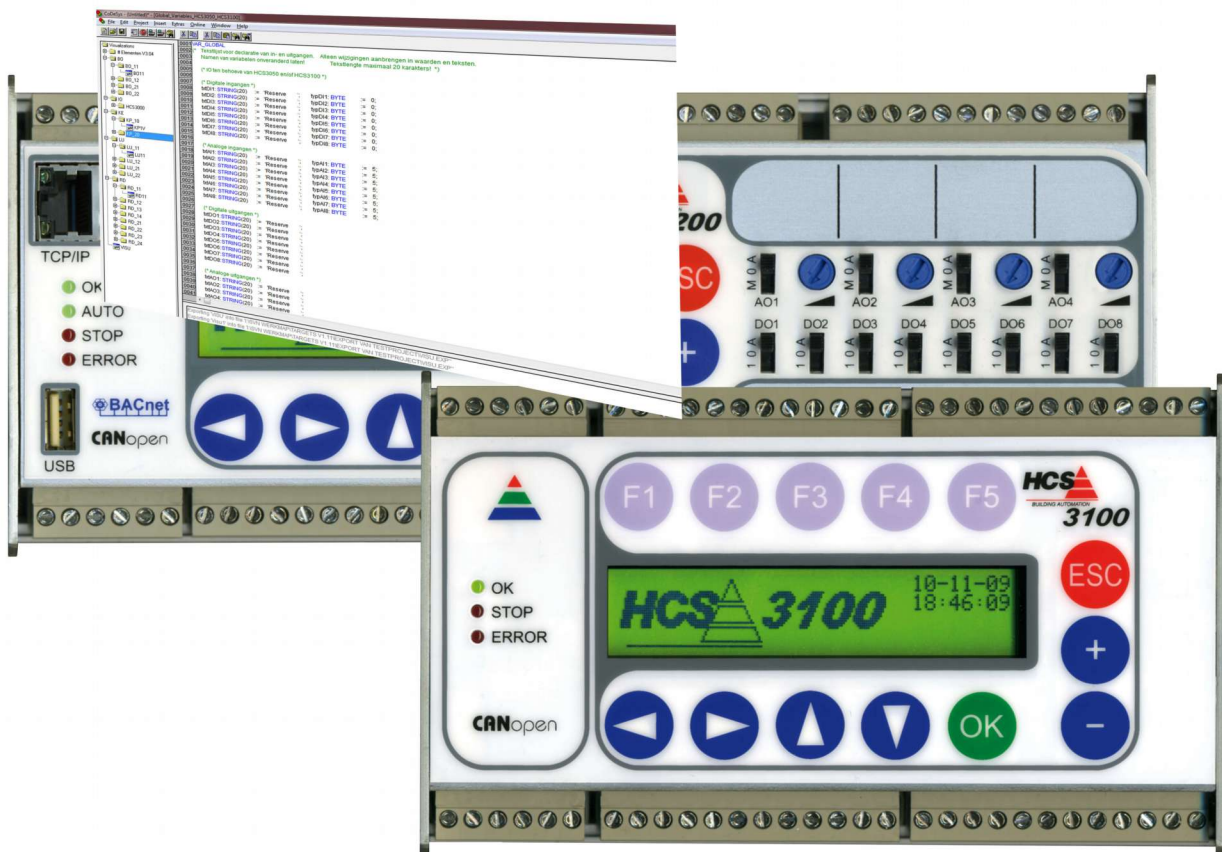


Handleiding

Library HCS3000 V1.10 KE.lib



Index

1. 1. Inleiding.....	3
1.1. Functieblok KETM – Modulerende ketelregeling.....	3
1.2. Functieblok KETT – Tweektrap ketelregeling.....	4

1. Inleiding

Deze handleiding bevat een omschrijving van de functies en/of functieblokken welke aanwezig zijn in de Library HCS3000 V1.10 KE.lib.

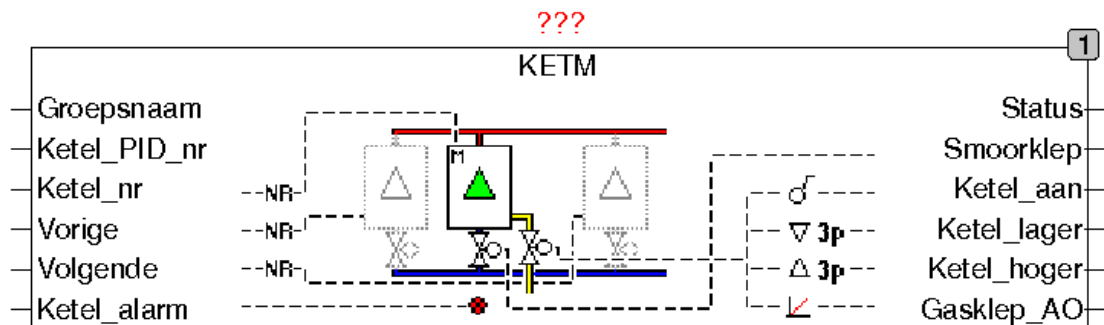
Per functie wordt voor de in- en uitgangen aangegeven welke doel deze heeft en welk datatype te gebruiken.

De functies en functieblokken voor de ketel-PID-regeling zijn te vinden in Library HCS3000 V1.10 HVAC.lib.

Voor het toepassen van deze functies en/of functieblokken verwijzen wij u naar de algemene handleiding van CoDeSys.

1.1. Functieblok KETM – Modulerende ketelregeling.

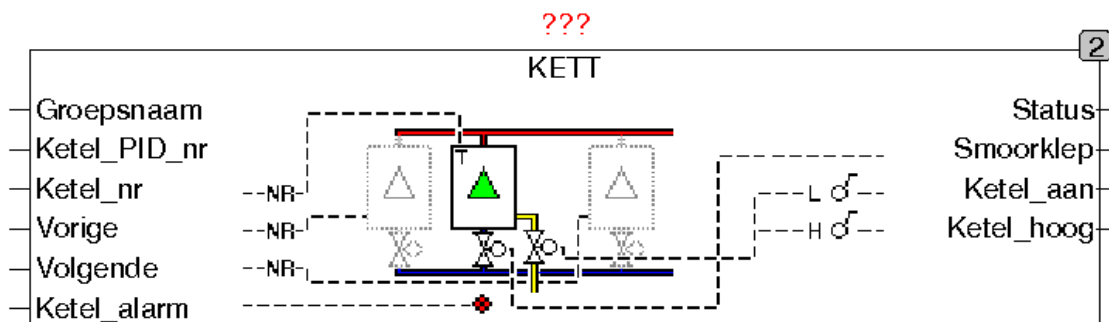
Functie voor het maken van een modulerende ketelregeling.



KETM		
Naam:	Datatype:	Omchrijving:
Groepsnaam	STRING(15)	Groepnaam.
Ketel_PID_nr	BYTE	Nummer van de ketel-PID waartoe deze groep behoort.
Ketel_nr	BYTE	Groepnummer van deze groep.
Vorige	BYTE	Nummer van de vorige ketelgroep in de cascade.
Volgende	BYTE	Nummer van de volgende ketelgroep in de cascade.
Ketel_alarm	BOOL	Digitale ingang voor ketelstoring.
Status	INT	Actuele groepstatus.
Smookklep	BOOL	Digitale uitgang voor smookklep of ketelpomp.
Ketel_aan	BOOL	Digitale uitgang voor vrijgave van de ketel.
Ketel_lager	BOOL	Digitale uitgang voor dichtsturen van gasklep.
Ketel_hoger	BOOL	Digitale uitgang voor opensturen van gasklep.
Gasklep_AO	BYTE	Analoge uitgang voor gasklep.

1.2. Functieblok KETT – Tweetrap ketelregeling.

Functie voor het maken van een tweetrap ketelregeling.



KETT		
Naam:	Datatype:	Omchrijving:
Groepsnaam	STRING(15)	Groepnaam.
Ketel_PID_nr	BYTE	Nummer van ketel-PID waartoe deze groep behoort.
Ketel_nr	BYTE	Groepnummer.
Vorige	BYTE	Nummer van vorige ketelgroep in de cascade.
Volgende	BYTE	Nummer van volgende ketelgroep in de cascade.
Ketel_alarm	BOOL	Digitale ingang voor ketelstoring.
Status	INT	Actuele groepstatus.
Smookklep	BOOL	Digitale uitgang voor smookklep of ketelpomp.
Ketel_aan	BOOL	Digitale uitgang voor vrijgave van de laagtrap van de ketel.
Ketel_hoog	BOOL	Digitale uitgang voor vrijgave van de hoogtrap van de ketel.